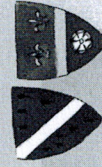
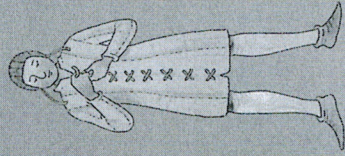


Les chevaliers

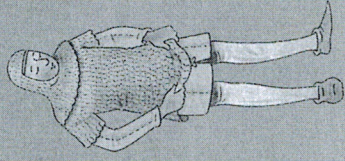
Les chevaliers étaient des guerriers riches et puissants. Ils défendaient le château fort contre les ennemis.



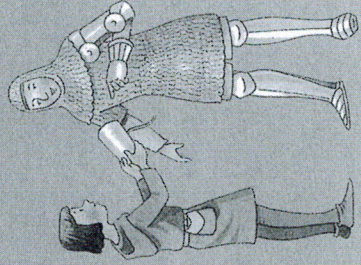
Chaque chevalier avait un bouclier orné de formes ou de figures différentes.



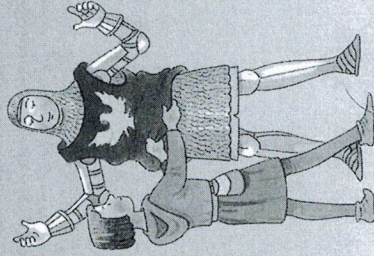
D'abord, le chevalier mettait une grosse veste rembourrée.



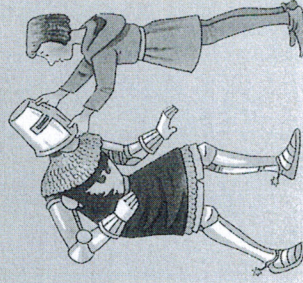
Puis il enfilaient une tunique en métal, la cotte de mailles.



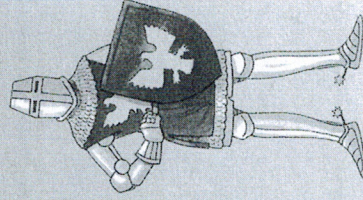
Des plaques de métal lui couvraient bras, jambes et poitrine.



Ensuite, il mettait un long surcot et de gros gants.



Il portait un lourd casque en métal sur la tête.



Son bouclier en bois lui servait à se protéger.